

Tavoli e Piani a SFERE

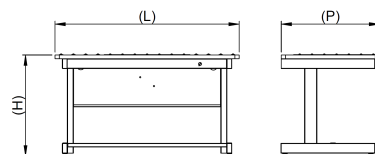


Piani a sfere su Tavoli serie "MG21"

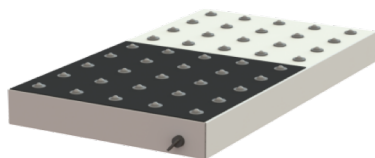


codice	dimensioni	numero sfere totali	dimensioni zona con sfere mobili
970.791	1500x800x820mm (LxPxH)	90	700x700mm
970.972	1800x800x820mm (LxPxH)	108	700x700mm

- A richiesta: dimensioni, portata, numero sfere, colori.
- Possibilità di completarlo con tutta la gamma accessori presente nel catalogo "Tavoli da lavoro"



Piani lavoro indipendenti



codice	dimensioni	numero sfere totali	numero sfere mobili
995.741	500x900x80mm (LxPxH)	45	25

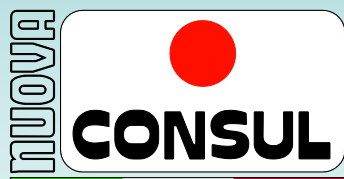
- A richiesta: dimensioni, portata, numero sfere, colori.

NUOVA CONSUL Srl dal 1983 **progetta e costruisce direttamente**, per garantire la massima qualità, mantenendo una flessibilità progettuale e costruttiva necessaria per soddisfare

ESECUZIONI SU SPECIFICHE DELL'UTILIZZATORE

Nuova Consul Srl, infatti, è sempre disponibile per progettare e definire lay-out che soddisfi in tutto le Vs. esigenze senza costi aggiuntivi.

Tutte le attrezzature Nuova Consul Srl nascono con lo scopo di migliorare le performance aziendali, creando ambienti di lavoro **ergonomici - funzionali - gradevoli**



NUOVA CONSUL Srl

sede e stabilimento
23879 Verderio (LC) Via Volta 26/28
Tel. 039-510015 Fax. 039-513904
www.nuovaconsul.it info@nuovaconsul.it

